

SOLU'NÉMA

PIÈGES COLLANTS JAUNES
Mouches Terreau, Mouches des Fruits, Moucheron

Glu de qualité professionnelle pour un piègeage efficace !!

Design XXL pour plus de capture

Avec une languette non enlignée pour faciliter le décollage

Collant sur les 2 faces

Eco responsable

Tout Pour Les Nuisibles
42470 Saint Symphorien de Lay
Agrément Certiphyto DRAAF: RH02399

Infos-Conseils
04 74 05 25 56

SOLU'NÉMA

PIÈGES COLLANTS BLEU
Thrips

Glu de qualité professionnelle pour un piègeage efficace !!

Design XXL pour plus de capture

Avec une languette non enlignée pour faciliter le décollage

Collant sur les 2 faces

Eco responsable

Tout Pour Les Nuisibles
42470 Saint Symphorien de Lay
Agrément Certiphyto DRAAF: RH02399

Infos-Conseils
04 74 05 25 56

SOLU'NÉMA

Mouches du terreau
Steinernema Feltiae

NÉMATODES
Gel Longue Durée
5 millions

6 semaines de tranquillité

Livré en petit pot recyclable pour une protection adaptée

Application facile par arrosage ou pulvérisation

À conserver au frais dès réception

Pour 25 pots ou 10m²

Eco responsable

Tout Pour Les Nuisibles
42470 Saint Symphorien de Lay

Infos-Conseils
04 74 05 25 56

SOLU'NÉMA

Thrips
Steinernema Feltiae

NÉMATODES
Gel Longue Durée
5 millions

6 semaines de tranquillité

Livré en petit pot recyclable pour une protection adaptée

Application facile par arrosage ou pulvérisation

À conserver au frais dès réception

Pour 25 pots ou 10m²

Eco responsable

Tout Pour Les Nuisibles
42470 Saint Symphorien de Lay

Infos-Conseils
04 74 05 25 56



PIÈGE COLLANT JAUNE XXL

Mouches Terreau, Mouches des Fruits, Moucheron



TOUT POUR LES NUISIBLES

Des produits de pro pour une lutte efficace



Pièges, phéromones, repulsifs, matériel de traitement,
Venez découvrir des produits complémentaires sur notre site.
Depuis 2006 à votre service.
Toutes les commandes passées avant 14h sont expédié le jour même.

TOUTPOURLESNUISIBLES.COM



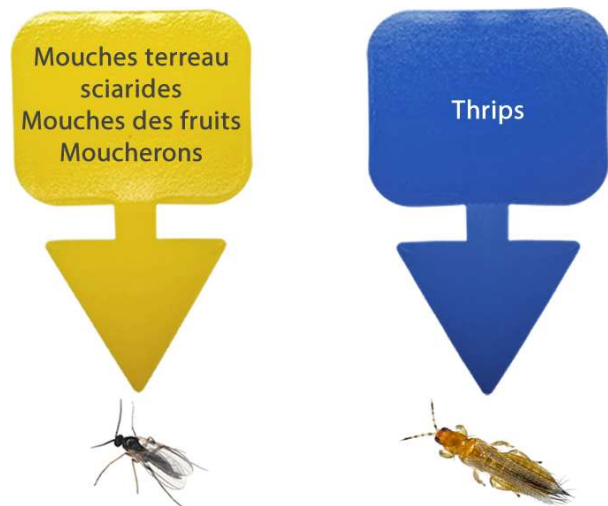
Luttez efficacement contre les mouches des plantes adultes grâce à nos pièges jaunes. Ces pièges sont spécialement conçus pour capturer ces nuisibles et représentent **une méthode de contrôle écologique efficace**.

Ces pièges jaunes sont le complément idéal à **un traitement par nématodes**, offrant une solution complète pour gérer le cycle de vie de ces insectes. Tandis que les nématodes s'attaquent **aux larves dans le sol**, nos pièges collants ciblent **les adultes volants**, empêchant ainsi la reproduction et la propagation de l'infestation.

Les pièges jaunes sont vos alliés efficaces contre les mouches du terreau. Grâce à leur conception **collante double face**, ils offrent une solution de surveillance et de capture préventive des infestations.

Choix du piège

Vous pouvez observer de petits moucheron qui virevoltent autour de vos plantes. Attention, des insectes tels que **les thrips** peuvent également voler sur les feuilles. Il est important de ne pas les confondre. **Pour les Thrips, il faut utiliser des pièges bleus.**



Liste et description des insectes ciblés avec les pièges Jaunes

Mouches des terreaux : Ces insectes se développent dans les sols humides et riches en matière organique, souvent dans les pots de plantes d'intérieur. Leur présence est généralement indiquée par de petits insectes volants autour des plantes.

Mouches des fruits : Petits insectes attirés par les fruits mûrs ou fermentés, ils sont souvent trouvés dans les cuisines ou près des corbeilles de fruits.

Moucheron : Insectes volants minuscules, les moucheron peuvent provenir de plusieurs sources, y compris les sols humides, les déchets organiques et autres matériaux en décomposition.

Mouches du Terreau

Les **mouches des terreaux** ou **sciarides** sont des petits insectes noirs qui pondent leurs œufs dans le substrat humide et riche en matière organique des plantes en pot ou en jardinière.

Les larves de ces mouches se nourrissent des racines des plantes et peuvent provoquer leur affaiblissement, leur flétrissement ou leur mort.

La mouche du terreau pond ses œufs dans le terreau, ce qui peut causer des dommages aux plantes. Les larves qui éclosent se nourrissent des racines, entraînant ainsi une mauvaise santé et une croissance réduite des plantes. Il est important d'identifier le problème afin de choisir le piège approprié.

Pour une lutte encore plus efficace, vous pouvez utiliser nos nématodes *Steinernema Feltiaé*. Les nématodes se déplacent dans le sol à la recherche des larves de la mouche des terreau pour les parasiter. Quand ils les trouvent, ils pénètrent dans leur corps par les voies naturelles et se multiplient à l'intérieur, entraînant ainsi leur mort en quelques jours. À l'intérieur de l'hôte, les nématodes libèrent une bactérie qui tue l'hôte très rapidement. Cette bactérie contribue aussi à transformer l'hôte en nourriture pour les nématodes. Cette nourriture permet aux nématodes de réaliser leur cycle de développement.



Instructions d'Utilisation

- **Préparation:** Retirez délicatement le film protecteur blanc par sa languette de chaque côté du piège.
- **Placement:** Insérez le piège directement dans le terreau de votre plante.

Pour une efficacité optimale, vérifiez régulièrement et remplacez les pièges dès qu'ils sont pleins d'insectes.

Astuce : Vous pouvez découper le piège avec le motif de votre choix pour les plus petits pots.

Caractéristiques

Sans Danger et Écologique: Ces pièges n'émettent pas d'odeur et sont inoffensifs pour l'homme et la plupart des plantes. Ils sont exclusivement destinés à un usage en intérieur pour préserver les insectes utiles comme les abeilles en extérieur.

Résistance à l'Eau

L'efficacité du piège reste intacte même après l'arrosage des plantes.